

## CATÁLOGO DO ITEM IMPORTADO

### Pleito de Inclusão de Ex-Tarifário

Número de Controle SDIC	NCM	Sugestão de descrição do Ex-Tarifário
F148-24I	8525.89.19	Câmera automotiva de detecção de objetos a curta distância aplicada em veículos comerciais pesados e semipesados, composta por carcaça externa e suporte estrutural em poliamida com fibra de vidro (PA66+GF30), lente frontal em polimetilmetacrilato (PMMA), conector do tipo FAKRA, e câmera com resolução de 1280 x 720 pixels e 60 quadros por segundo, com campo de visão horizontal nominal de 211 graus e vertical nominal de 130 graus, e tempo de ativação de imagem inferior a 2 segundos, corrente de operação máxima de 1 A a 24 V, massa de 112 g e dimensões principais nominais de 84,2 mm x 40 mm x 36,2 mm (Largura x Altura x Profundidade).

#### 1. Especificações técnicas detalhadas da autopeça:

Câmera automotiva de detecção de objetos a curta distância aplicada em veículos comerciais pesados e semipesados, composta por carcaça externa e suporte estrutural em poliamida com fibra de vidro (PA66+GF30), lente frontal em polimetilmetacrilato (PMMA), conector do tipo FAKRA, e câmera com resolução de 1280 x 720 pixels e 60 quadros por segundo, com campo de visão horizontal nominal de 211 graus e vertical nominal de 130 graus, e tempo de ativação de imagem inferior a 2 segundos, corrente de operação máxima de 1 A a 24 V, massa de 112 g e dimensões principais nominais de 84,2 mm x 40 mm x 36,2 mm (Largura x Altura x Profundidade).

#### 2. Imagens da autopeça importada e/ou desenho esquemático:



Imagem 1 – 3D

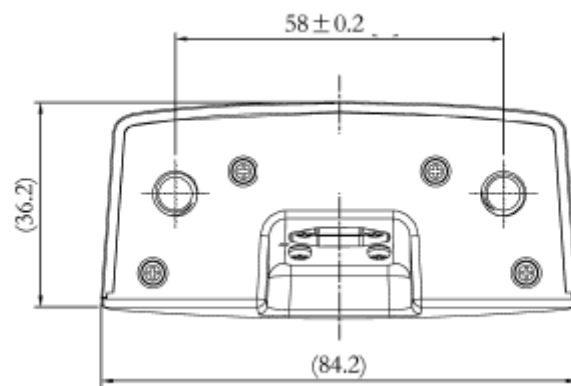


Imagem 2 – Vista Superior 1

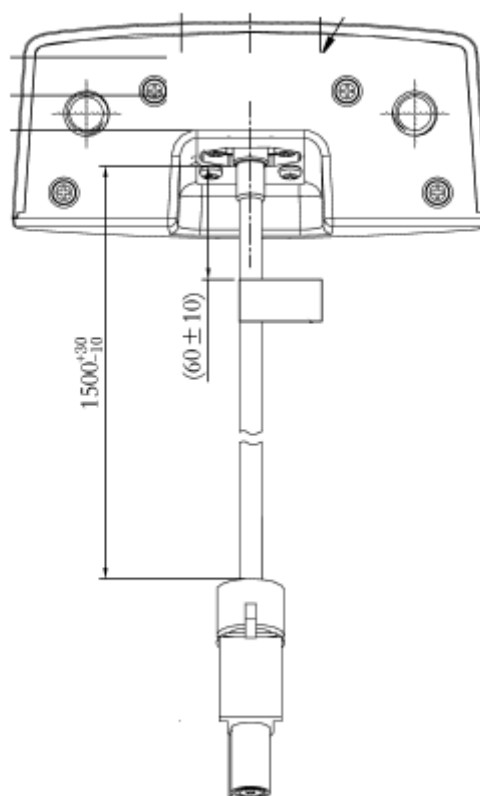


Imagem 3 – Vista Superior 2

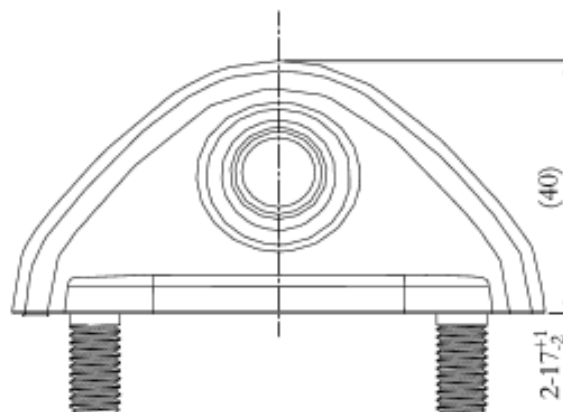


Imagem 4 – Vista Frontal

**3. Aplicação do item importado:**

Aplicada em veículos comerciais pesados e semipesados.

**4. Função do item importado no produto fabricado pela empresa pleiteante do ex-tarifário:**

Câmera digital do sistema de detecção de objetos de curta distância aplicada na parte traseira de veículos comerciais pesados e semipesados. O sistema é um sistema passivo que apoia o condutor ao dirigir em baixa velocidade, tornando-o ciente de objetos na região logo atrás do veículo e/ou nos cantos traseiros do veículo.